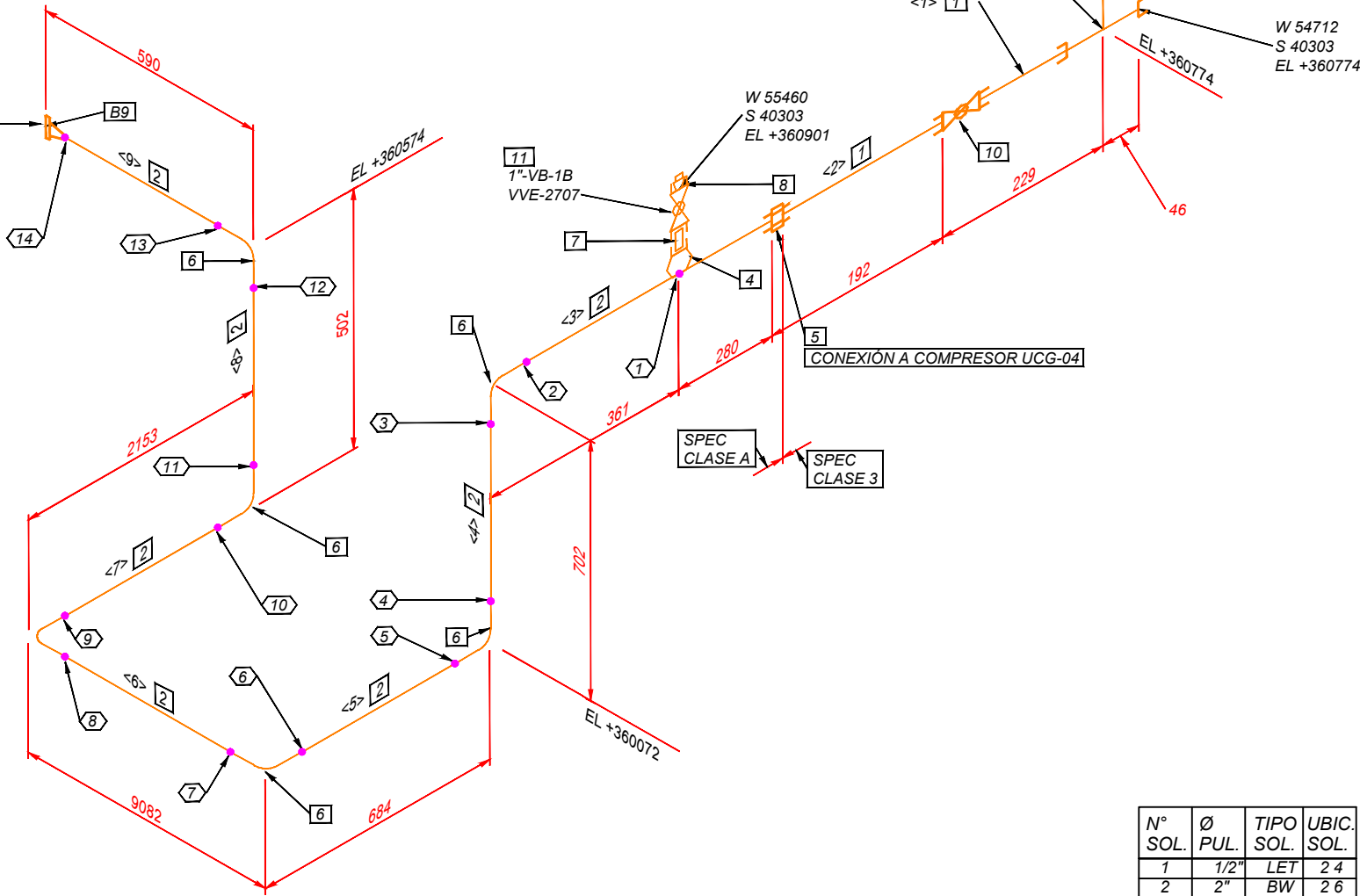


F
E
D
C
B
A

CONT. ON
SC-E30-ME-00-07-18 de 58
2"-0.218-B(FG-1)-2057 H2
W 54352
S 30631
EL +360574



N° SOL.	Ø PUL.	TIPO SOL.	UBIC. SOL.
1	1/2"	LET	2 4
2	2"	BW	2 6
3	2"	BW	6 2
4	2"	BW	2 6
5	2"	BW	6 2
6	2"	BW	2 6
7	2"	BW	6 2
8	2"	BW	2 6
9	2"	BW	6 2
10	2"	BW	2 6
11	2"	BW	6 2
12	2"	BW	2 6
13	2"	BW	6 2
14	2"	BW	2 9

LISTA DE MATERIALES

ÍTEM.	DIÁM.(Pulg)	DESCRIPCIÓN	CANT.
TUBERÍA			
1	2	TUBERÍA SIN COSTURA, ASTM A-106 GR. B, SCH. 40, ASME B36.10, BW.(REUTILIZADO)	244 mm
2	2	TUBERÍA SIN COSTURA, ASTM A-106 GR. B, SCH. 80, ASME B36.10, BW.(REUTILIZADO)	13378 mm
ACCESORIOS			
3	2X2	TE NORMAL, ASTM A-105, 3000#, ASME B16.11, NPT.(REUTILIZADO)	1
4	2X1/2	THREDOLET, ASTM A-105, 3000#, ASME B16.11 / MSS SP-97(REUTILIZADO)	1
5	2	UNION PATENTE, ASTM A-105, 3000#, MSS SP-83, NPT.(REUTILIZADO)	1
6	2	CODO 90° RL, ASTM A-234 GR. WPB, SCH. 80, ASME B16.9, BW.(REUTILIZADO)	6
7	1/2	NIPLE HEXAGONAL, ASTM A-106 GR. B, 3000#, NPT.(REUTILIZADO) (48 MM LG)	1
8	1/2	TAPÓN HEXAGONAL, ASTM A-105, 3000#, ASME B16.11, NPT-M.(REUTILIZADO)	1
BRIDA (B)			
9	2	BRIDA WN/RF, ASTM A-105, SCH. 80, 150#, ASME B16.5(REUTILIZADO)	1
VÁLVULA			
10	2	VÁLVULA BOLA, PASO TOTAL, MSS SP-84 / MSS SP-110, 800#, CUERPO ASTM A-105, BOLA ASTM A-351 GR. CF 8M, NPT.(REUTILIZADO)	1
11	1/2	VÁLVULA BOLA, PASO TOTAL A PRUEBA DE FUEGO, MSS SP-84 / MSS SP-99 / MSS SP-110, 2000#, CUERPO Y BOLA ASTM A-351 CF 8M, NPT.(REUTILIZADO)	1

LONGITUD Y CORTE DE TUBERÍA

PIEZA N°	LONGITUD (mm)	DIÁMETRO (PUL.)	EXTR. 1	EXTR. 2
<1>	105	2	NPT	NPT
<2>	139	2	NPT	NPT
<3>	565	2	NPT	BW
<4>	550	2	BW	BW
<5>	532	2	BW	BW
<6>	8930	2	BW	BW
<7>	2001	2	BW	BW
<8>	350	2	BW	BW
<9>	450	2	BW	BW

P. DE DISEÑO: 285 PSIG	P. MIN. PRUEBA #18 PSIG	SERVICIO: GAS COMBUSTIBLE
T. DE DISEÑO: 120 °F	DURACIÓN PRUEBA: 4 Hrs	END %: 100
CLASE: 150#		
VER DOC. DE REF: IPE-2025-2977-M-LL-001/ LISTA DE LÍNEAS		




Av. San Martín C/Fermin Peralta #108
Ed. Torre Delta II Ofi. 2B
Fono. (591) (03) 62000290
Casilla de Correo: 847
www.ipe.bo
informaciones@ipe.bo

SIMBOLOGÍA	
	Junta Soldada
	Junta Enchufe Soldada
	Tuberías Nuevas
	Accesorios Reutilizados
	Instalaciones Existentes
	Válvula Bola
	Interfaz. Tubería (Aérea/Enterrada)
	Sentido Flujo
	N° Item
	N° Soldadura
	Soporte
	Instrumento
	Punto Tie-in

ABREVIATURAS	
WN	= Cuello Soldado
SW	= Enchufe Soldado
THRD	= Roscado
BW	= Soldado a Tope
BE	= Extremo Biselado
PE	= Extremo Plano
TE	= Extremo Roscado
P.S.	= Soporte de Tubería

YPFB TRANSPORTE S.A.	
RESPONSABLE DE PROY.: Marvin Guerrero	
REVISOR 1:	Jafeth Achá
REVISOR 2:	Felix Zárate
REVISOR 3:	Marcelo Canavire

CONTRATISTA	
RESPONSABLE DE PROY.: Andrés Aguilar	
REVISOR 1:	Kevin Vargas
REVISOR 2:	Luis Flores
REVISOR 3:	Fabiana Rivera

18-Nov-25	L. Flores	F. Rivera	K. Vargas	A. Aguilar	A	Para Revisión del Cliente	IPE BOLIVIA SRL
FECHA	DIBUJÓ	Calidad	Técnico	APROBÓ	REV.N°	DESCRIPCIÓN	EMPRESA
		REVISOR					
 Transporte S.A.						Ubicación:	Colpa - Belgica (SCZ)
						Etapas: Diseño para Construcción	Código: SC-E30-ME-00-07-17 de 58
Proyecto:						Ingeniería básica y de detalle para la implementación de la 4ta y 5ta UCG en la E°C° colpa	Escala: S/E
Título del Plano:						Planos Isométricos Mecánicos Línea: 2"-0.218-B(FG-1)-2057 H1	Formato: Tabloide: 279 mm x 432 mm